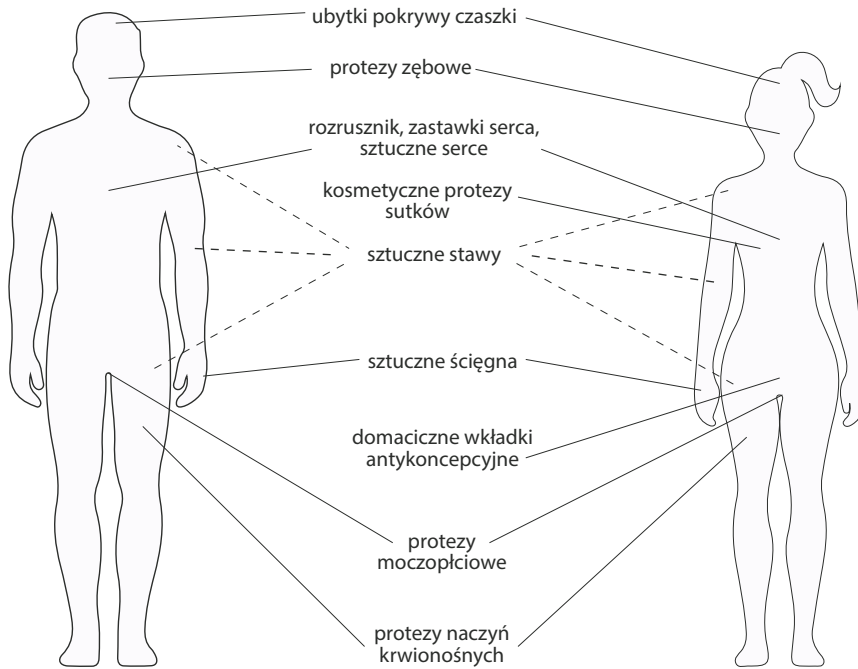
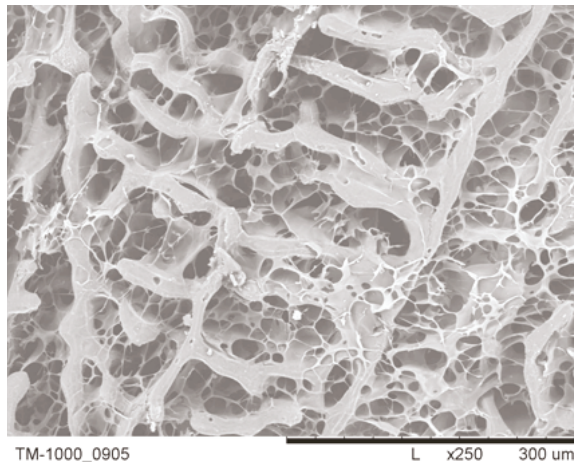


- nieograniczonej liczby podziałów (samoodnawiania),
- różnicowania się w komórki dowolnej tkanki,
- regulacji odpowiedzi immunologicznej.



Rys. 8.3 Najważniejsze obszary zastosowania implantów



Fot. 8.3. Substytut kostny pokryty polimerem naturalnym
Źródło: P. Ruśkowski, Politechnika Warszawska.