


6.1. WYCZYŚĆ ZDJĘCIE


Zanim zajmiemy się zmianą kolorystyki obrazu, warto się zastanowić, które elementy będą najbardziej widoczne po ukończeniu retuszu. W wybranym przez nas zdjęciu na pewno skupimy się na latarniach oraz wnęce z drzwiami. Pozostała część budynku oraz schody schowają się w cieniu. Niestety, latarnia na samym przodzie wygląda nieco niechlujnie. Przywrócimy jej dawny blask. Ściany będą na tyle ciemne, że nie będzie widać tych raczej amatorskich „murali” i odpadającego tynku.

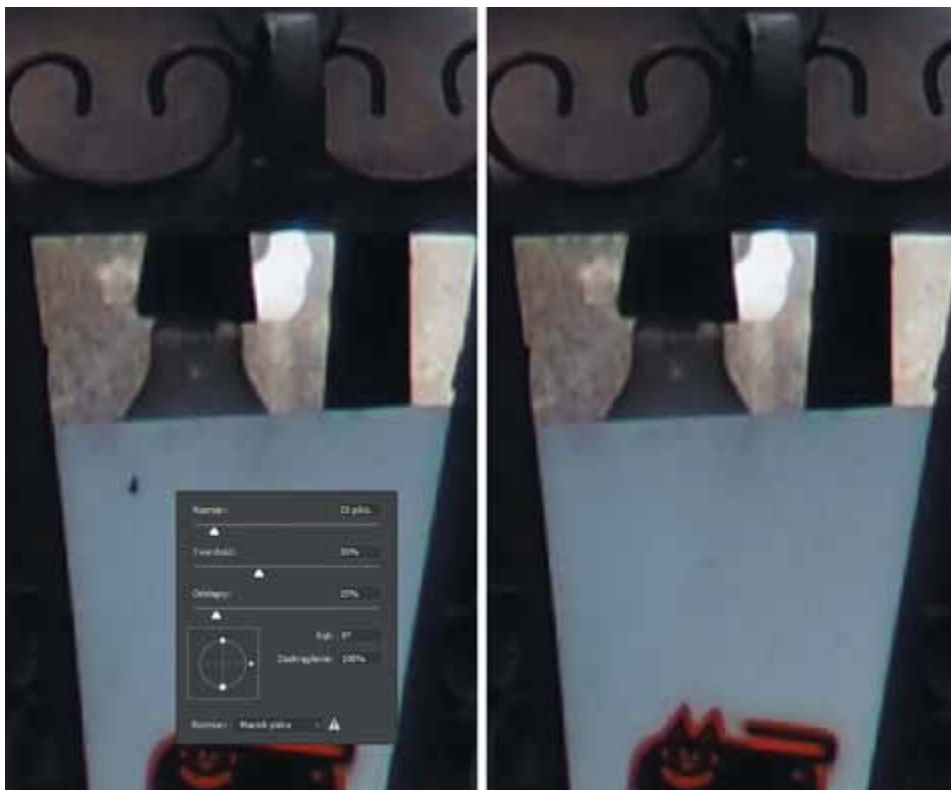
1. Otwórz plik w Photoshopie. Plik możesz pobrać ze strony grafika-dlaczego.pl/photoshop lub zarowska-mazur.pl/photoshop.
2. Zduplikuj warstwę tła, przeciągając ją na ikonkę  lub naciskając klawisze **Ctrl+J** (rys. 51).




Rysunek 51. Zdjęcie, w którym uzyskamy efekt nocnego ujęcia

3. Zajmiemy się doprowadzeniem latarni na pierwszym planie do nieco lepszego stanu. Uzupełnimy brakujący kawałek szybki, a istniejącą wyczyścimy z naklejek.

W dużym powiększeniu widać, że szybka ma u góry niewielką plamkę, której trzeba się pozbyć. Wybierz z przybornika **Punktowy pędzel korygujący** , kliknij zdjęcie prawym przyciskiem myszy, aby dobrać rozmiar pędzla. Ustaw jego twardość na około 35%, po czym kliknij plamkę (rys. 52).



Rysunek 52. Usunięcie plamki za pomocą punkтового pędzla korygującego

4. Przyszedł czas na uzupełnienie braków i usunięcie naklejek. Interesuje nas tylko obszar, w którym powinna być szybka. Żeby nie wyjść poza ten fragment, wybierz z przybornika **Lasso wielokątne**  i wykonaj właściwe zaznaczenie (rys. 53).